

3

1927

EFEMERÓPTEROS

Familia ECDIONÚRIDOS.

22. *Ecdyonurus excelsus* sp. nov. (fig. 6).Similis *venoso* F. Major.

Corpus ferrugineo-fulvum.

Caput oculis fuscis; antennis albidis, basi fuscis.

Thorax inferne fuscus, pleuris fulvis, 3 striis obliquis fuscis, superne fuscescens; mesonoto antice fulvo striato, postice medio fulvo.

Abdomen ferrugineo-fulvum, inferne fascia longitudinali fusca, retrorsum ad singula segmenta dilatata; superne margine postico segmentorum fusco, lateraliter ad connexivum colore fusco dilatato; lobis copulatoris (fig. 6) latis, fuscis, marginibus fulvis, postice oblique

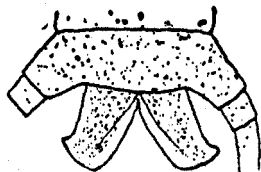


Fig. 6

Ecdyonurus excelsus ♂ Nav.

Extremo del abdomen.

(Col. m.)

truncatis et extrorsum acutis; urodiis fulvo-ferrugineis, in medio apicali fulvis, in medio basali apice articulorum fusco; cercis inferioribus seu forcipe, fuscis.

Pedes anteriores fusco-nigri; articulo primo tarsorum dimidio tibiae brevior; ceteri fulvi; apice femorum tiliarumque tarsis subtotis fuscis.

Navas, L. Veinticinco formas nuevas de insectos.

Ala hyalinæ, reticulatione forti, fusca, basi costalis pone radium flavidis.

Ala anterior areis costali et subcostali levissime, insensibiliter fusco-ferrugineo tinctis, distinctius in subcostali area in regione stigmatica; area stigmatica areis simplicibus, fere 10 venulis obliquis.

Ala posterior dente costali obtuso, area costali fere 10 venulis in parte latiore.

Long. corp. ♂	13 mm.
— al. ant.	15 "
— — post.	6 "
— urod.	40 "

Patria. Sierra de Guadarrama, 1 de Junio de 1926, C. Busmet; Panticosa (Huesca), 10 de Julio de 1918; Alós de Balaguer (Lérida), 8 de Agosto de 1918, ipse.

TRICÓPTEROS

Familia HIDROPSÍQUIDOS

23. *Hydrosyche Closi* sp. nov. (fig. 7).

Caput fulvum, fulvo pilosum; oculis fusco-nigris; palpis fulvis; antennis fulvis, basi et apice articulorum anguste fusco annulatis.

Thorax inferne fulvus, superne fulvo-ferrugineus, fulvo pilosus, mesonoto fuscescente.

Abdomen inferne fulvo-ferrugineum, superne fuscescens, pilis fulvis, ultimo sternito ♀ postice triangulariter rotundato, fulvo; cercis ♂ fulvis, apice introrsum arcuatis et contiguis.

Pedes fulvi, calcaribus concoloribus.

Alæ reticulatione fulva, fimbriis obscurioribus.

Ala anterior membrana leviter fulvo tincta, pube-

Alæ hyalinæ, reticulatione forti, fusca, basi costa venis pone radium flavidis.

Ala anterior areis costali et subcostali levissime, max sensibiliter fusco-ferrugineo tinctis, distinctius in utraque area in regione stigmatica; area stigmatica venitus simplice, fere 10 venulis obliquis.

Ala posterior dente costali obtuso, area costali fere 3 venulis in parte latiore.

Long. corp. ♂	13 mm.
— al. ant.	15 "
— — post.	6 "
— urod.	40 "

Patria. Sierra de Guadarrama, 1 de Junio de 1926, Dusmet; Panticosa (Huesca), 10 de Julio de 1918; Alós (Lérida), 8 de Agosto de 1918, ipse.

TRICÓPTEROS

Familia HIDROPSÍQUIDOS

23. *Hydrosyche Closi* sp. nov. (fig. 7).

Caput fulvum, fulvo pilosum; oculis fusco-nigris; palpis fulvis; antennis fulvis, basi et apice articulorum anguste fusco annulatis.

Thorax inferne fulvus, superne fulvo-ferrugineus, fulvo pilosus, mesonoto fuscescente.

Abdomen inferne fulvo-ferrugineum, superne fuscescens, pilis fulvis, ultimo sternito ♀ postice triangulariter rotundato, fulvo; cercis ♂ fulvis, apice introrsum arcuatis et contiguis.

Pedes fulvi, calcaribus concoloribus.

Alæ reticulatione fulva, fimbriis obscurioribus.

Ala anterior membrana leviter fulvo tincta, pube-